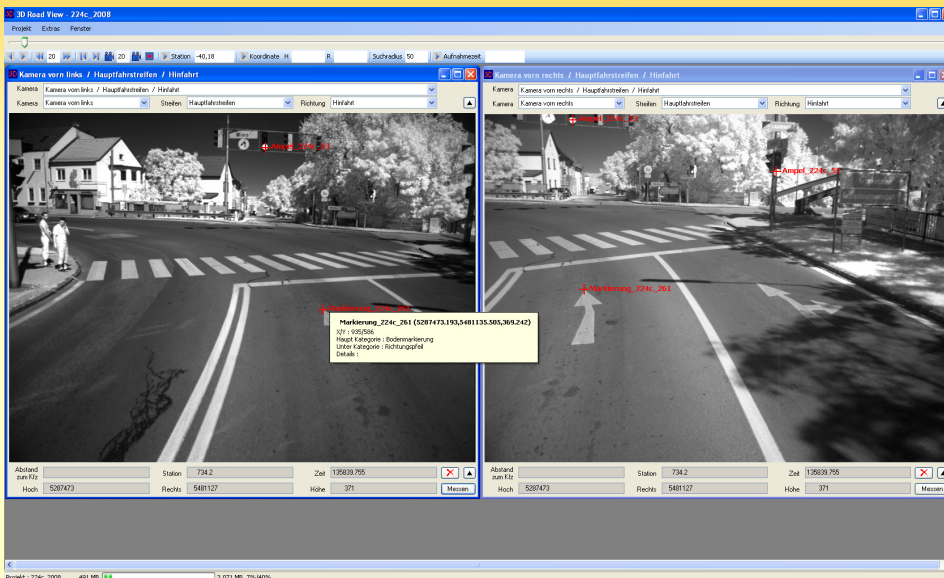


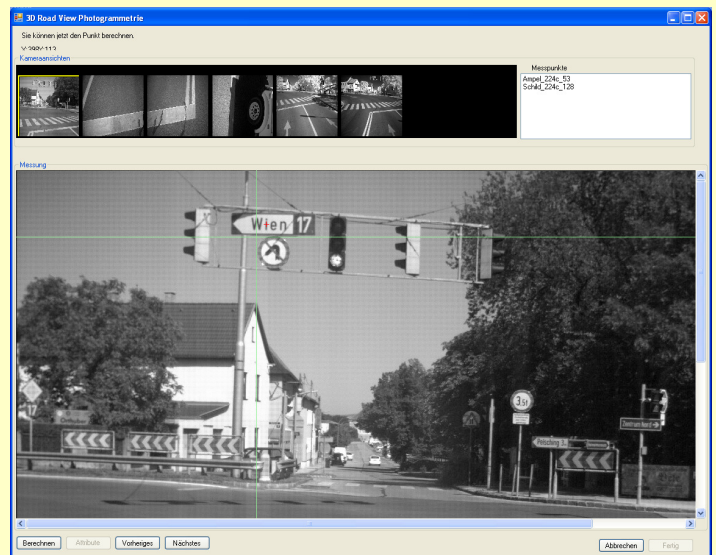
3D Road View



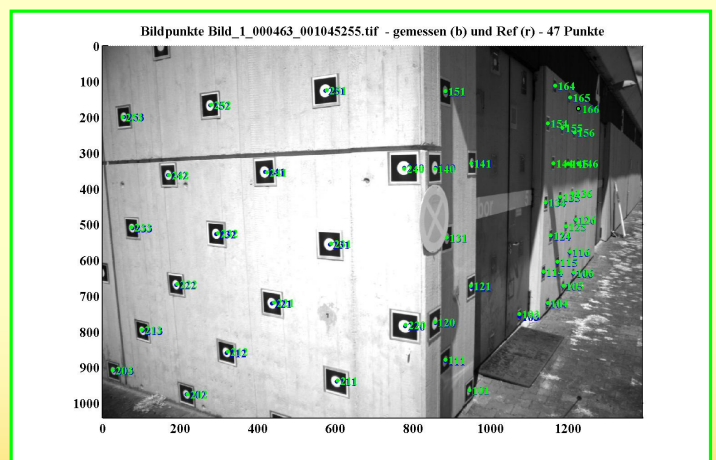
3D Road View dient zur Visualisierung der erfassten Bilddaten sowie zur Objekterfassung und Attributierung für Datenbanken.

Bilddokumentation

- Anzeige und Verwaltung der Bilddaten zu den einzelnen Straßenabschnitten
- direkte Ansteuerung der Bilder zu einer gewünschten Stationierung oder zu einem gewünschten Objekt
- flexible Auswahl der anzuzeigenden Bilder in variabler Größe
- Bildlaufaktionen (Einzelbild, mehrere Bilder, Film)
- Suchfunktionen nach Station, nach Koordinate oder nach Aufnahmezeit
- Referenzierung der Anzeige auf die Straßen-Bestandsachse im Netzknoten-Stationierungs-System
- Leistungsfähige und effiziente photogrammetrische Bildmessung und Attributierung für Datenbanken



photogrammetrische Objektmessung



Kamera- und Systemkalibrierung

3D Mapping Solutions GmbH

Talanger 4a • D-82041 Oberhaching • Tel.: +49(0)89 379 169 20 • www.3d-mapping.de