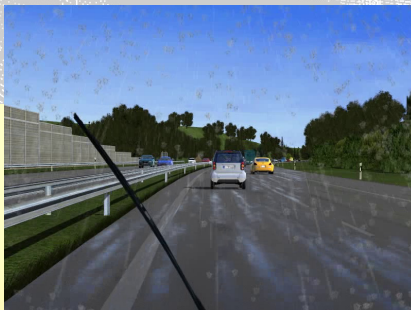
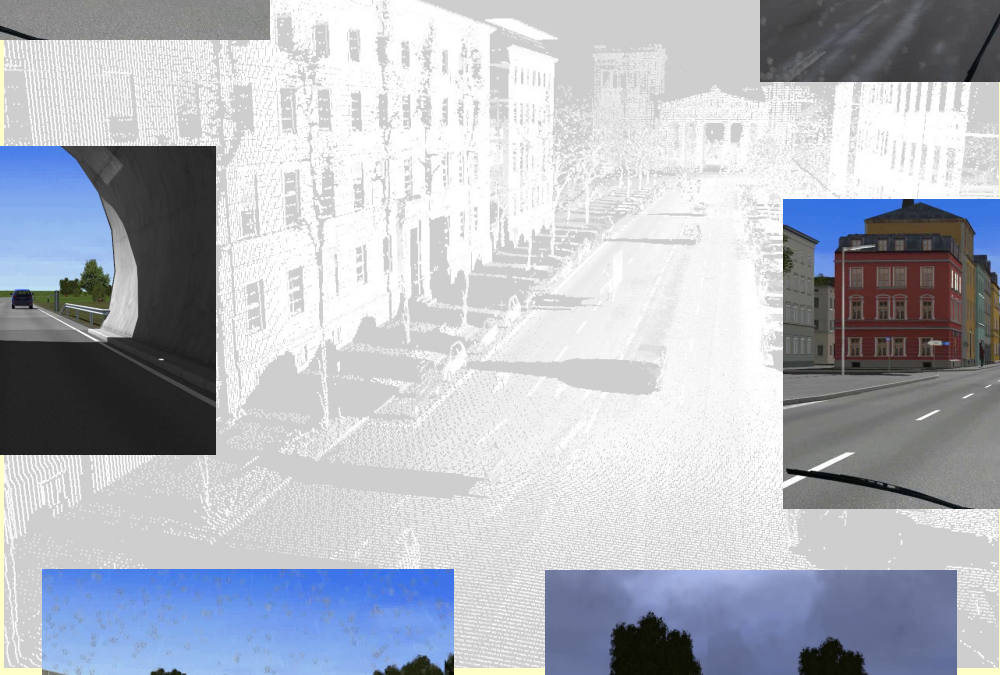


3D Simulationen

Die mit dem System MoSES erfassten Bild- und Laserscannermessdaten werden zur Erstellung von detailgetreuen und realitätsnahen 3D Modellen für Simulationsanwendungen verwendet.

Dabei können die Messdaten mit anderen Datenquellen zusammengeführt werden. So ist es z.B. möglich, Gebäudeinnenräume anhand von Bildern oder statischen Laserscannerbeobachtungen zu ergänzen oder straßenseitig nicht einsehbare Bereiche wie Dachflächen und Ähnliches mittels Luftbilddaten aufzufüllen.



Simulationen: www.vires.com

Die Modelle finden Verwendung bei Fahrsimulationen, Sicherheitstrainings, virtuellen Rundgängen, bei der Identifikation von Unfallschwerpunkten sowie der Simulation unterschiedlicher Wetterverhältnisse auf Straßen.

3D Mapping Solutions GmbH

Talanger 4a • D-82041 Oberhaching • Tel.: +49(0)89 379 169 20 • www.3d-mapping.de