

# 3D Stadtmodelle

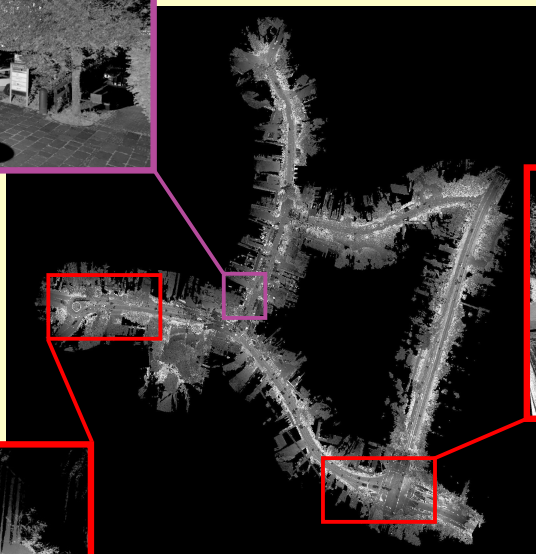
- Die Datenerfassung erfolgt **kinematisch** mit Hilfe des Systems MoSES, ausgestattet mit **High-End-Laserscannern** und dem **3D Mapping Multi-Kamera-System**.
- Die durchschnittliche Erfassungsgeschwindigkeit liegt im Innenstadtbereich bei 30 km/h.
- Je nach Komplexität des aufzunehmenden Gebiets wird eine Mehrfachbefahrung durchgeführt.



Erfassungsgebiet



Verdichtung durch  
statische Scans  
in nicht befahrbaren  
Bereichen



Die straßenseitige  
Erfassung erfolgt  
kinematisch.



Bildaufnahme zur Texturierung



Kombination aus Kameraaufnahmen  
und kinematischen  
Laserscanner-Messdaten

**3D Mapping Solutions GmbH**

Talanger 4a • D-82041 Oberhaching • Tel.: +49(0)89 379 169 20 • [www.3d-mapping.de](http://www.3d-mapping.de)