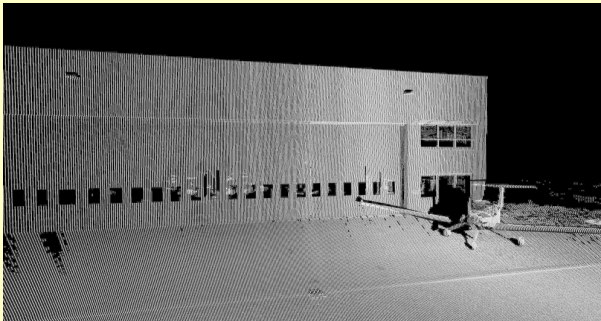


# Flughafenvermessung



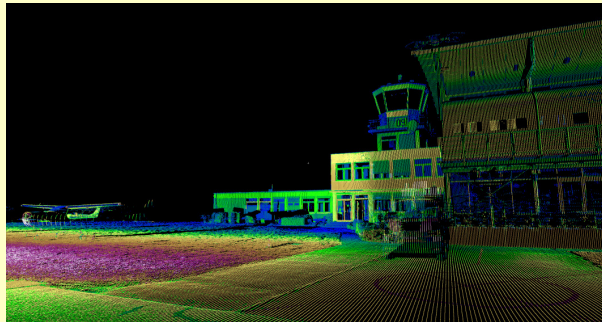
Mit Hilfe des Mobilen-Strassen-Erfassungs-Systems (MoSES) kann die gesamte Infrastruktur eines Flughafens in sehr kurzer Zeit erfasst werden. Dazu gehören

- Runways
- Taxiways
- Betriebsflächen
- Flughafengebäude



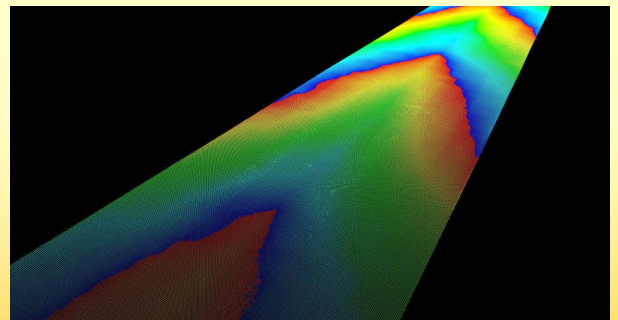
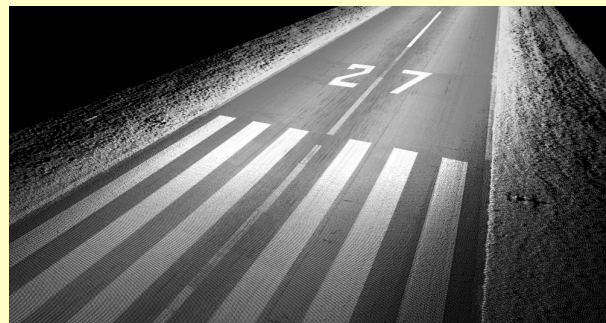
Oberflächen und Gebäude werden mit Hochleistungs-Laserscannern und dem flexiblen 3D Mapping Multi-Kamera-System hochgenau vermessen.

Der Flugbetrieb wird durch eine Erfassung der Lasermessdaten während der nächtlichen Betriebsruhe nicht beeinflusst.



Basierend auf den erfassten Lasermessdaten sind vielfältige Auswertungen und Analysen möglich:

- Kontrolle des baulichen Zustands z.B. Ebenheitsanalysen der Betriebsflächen, insbesondere der Runways
- Vergleich der Messergebnisse mit Planungs- oder Solldaten
- Vergleich mit früheren Messungen oder statischen Kontrollen, z.B. Nivellement
- Erstellung von 3D Modellen für Simulationsanwendungen



**3D Mapping Solutions GmbH**

Talanger 4a • D-82041 Oberhaching • Tel.: +49(0)89 379 169 20 • [www.3d-mapping.de](http://www.3d-mapping.de)